



東吳大學

Soochow University

雙溪校區106年暑假工程 說明會

106年6月12日（一）

G101會議室



東
吳
大
學



議程

2

1

主席致詞

2

暑期工程規劃說明

3

意見交換

4

散會

主席致詞

暑期工程規劃說明

4

報告人：營繕組林振和組長

暑期工程概要圖示



校園全區平面圖 S: 1/100

1. 文舍旁邊坡擋土牆整建工程(7至10月間施工)

2. 戶外樓梯設置止滑條與扶手、廁所洗手台與小便斗安裝扶手工程 (7至8月間施工)

3. 龍惠堂廁所整修工程(7至8月間施工)

4. 雙溪校區監視求救系統增設及汰換工程(8至9月間施工)

5. 汰換雙溪學生宿舍 LED燈管(8月期間施工)

一、文舍旁邊坡擋土牆整建工程

一、文舍旁邊坡擋土牆整建工程

● 案緣：

1. 文舍旁邊坡擋土牆：

104年蘇迪勒颱風後擋土牆上方有局部崩塌情況，當時已鋪設帆布及砂包作為臨時防護，下方砌石擋土牆面經清除植生後，發現牆體有多處嚴重破損，且牆頂處邊坡有逕流集中沖刷情形，有危安顧慮，亟需整修。

2. 通往宿舍道路：

因道路狹窄，坡度陡峭，且毗鄰擋土牆側路邊護欄高度不足，有危安顧慮，亟需增設紐澤西護欄，以維行車安全。

一、文舍旁邊坡擋土牆整建工程

8

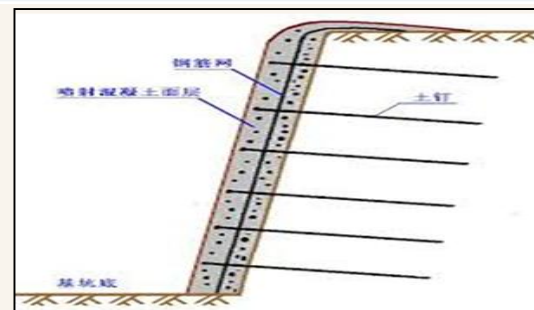
施工項目	<ol style="list-style-type: none">1.牆面施作土釘。2.增設RC造型擋土牆。3.增設排水溝。4.擋土牆上方施作欄杆。5.往宿舍道路旁設置紐澤西護欄。
工地範圍	文舍旁邊坡擋土牆、往宿舍道路旁
預定工期	106年7月至10月
可能影響	<ol style="list-style-type: none">1. 工程車輛、人員進出頻繁。（施工區域設危險警語、安全圍籬）2. 施工噪音、震動及粉塵飛揚。（利用假日敲打、灑水降低污染）3. 本校重要活動時，調整大型車輛進出時間。
行政窗口	總務處營繕組陳美奐，校內分機 8302



文舍旁邊坡現況



往宿舍道路現況



擋土牆補強方式

一、文舍旁邊坡擋土牆整建工程

9



道路紐澤西護欄樣式(參考)



擋土牆樣式(參考)

二、兩校區戶外樓梯設置止滑條與扶手
、廁所洗手台與小便斗安裝扶手工程

二、兩校區戶外樓梯設置止滑條與扶手、廁所洗手台與小便斗安裝扶手工程

● 案緣：

1. 兩校區戶外樓梯設置止滑條及扶手：

戶外樓梯止滑效果不良，常造成行人滑倒，有危安顧慮，另部分樓梯有缺扶手情形，造成行動不便人士行走樓梯之困難，亟需整體改善。

2. 兩校區廁所洗手台設置扶手：

依據無障礙法規要求，每1間廁所內至少1個「洗手台」須設置扶手，以利身障人士使用，故整體規劃設置，以符規定。

3. 兩校區男廁所小便斗設置扶手：

依據無障礙法規要求，每1間男廁所至少1個「小便斗」須設置扶手，以利身障人士使用，故整體規劃設置，以符規定。

二、兩校區戶外樓梯設置止滑條與扶手、廁所洗手台與小便斗安裝扶手工程

施工項目	<ol style="list-style-type: none">1.兩校區戶外樓梯設置止滑條及扶手。2.兩校區廁所洗手台設置扶手（每間洗手台僅設置1組扶手）。3.兩校區男廁所小便斗設置扶手（每間小便斗僅設置1組扶手）。
工地範圍	兩校區戶外樓梯、大樓廁所
預定工期	106年7月、8月
可能影響	<ol style="list-style-type: none">1.施工時，樓梯及廁所暫停使用。（施工區域安全圍籬）2.施工鑽孔噪音。3.本校重要活動時，配合調整施工位置及時間。
行政窗口	總務處營繕組 陳美奐，校內分機 8302

二、兩校區戶外樓梯設置止滑條與扶手、廁所洗手台與小便斗安裝扶工程



綜合大樓、一教研洗手台
(安裝扶手)



綜合大樓、一教研
小便斗 (安裝扶手)



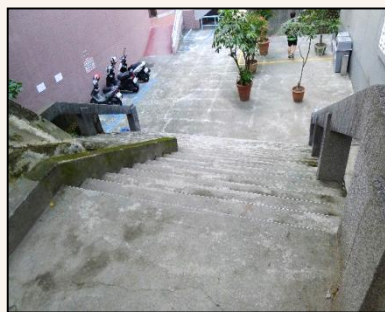
洗手台扶手(參考)



小便斗扶手(參考)



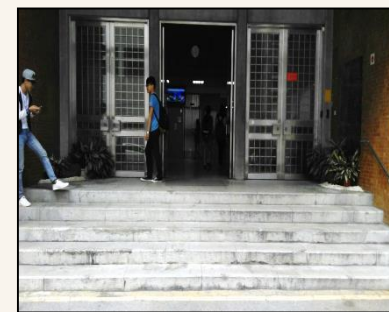
圖書館西側樓梯
(安裝扶手、止滑條)



愛徒樓西側樓梯
(安裝扶手、止滑條)



松勁樓前樓梯
(安裝止滑條)



第二大樓前樓梯
(安裝止滑條)

三、寵惠堂廁所整修工程

三、寵惠堂廁所整修工程

15

- 案緣：

寵惠堂2F、3F廁所因目前男女廁所均為蹲式馬桶，若有行動不方便人士使用時，造成極大困擾，並需至1F廁所，故透過整修，將一間「蹲式馬桶」改為「坐式馬桶」，並增作扶手，以利使用。



二樓男廁現況



二樓女廁現況

三、寵惠堂廁所整修工程

施工項目

2F、3F男、女廁所內一間「蹲式馬桶」改為「坐式馬桶」，並增設扶手，另廁所內搗擺全部更新。

工地範圍

寵惠堂2F至3F男女廁所

預定工期

8月15日至8月27日

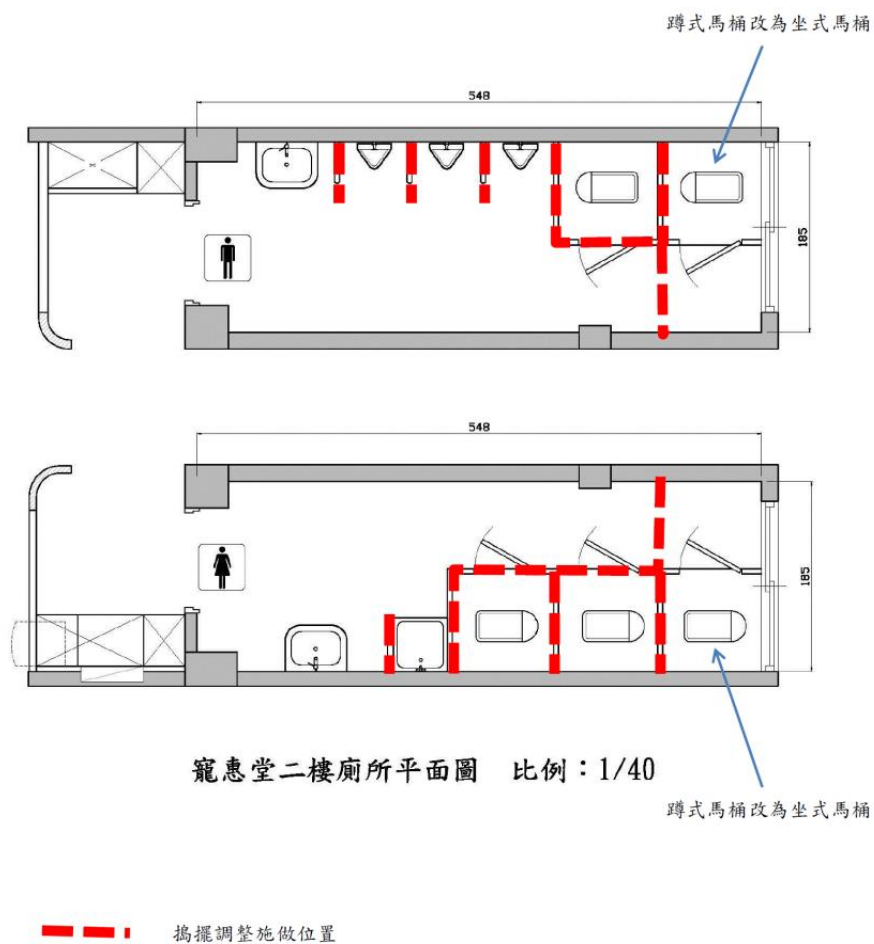
可能影響

- 1.施工敲除聲響（儘量利用假日分批施工，降低影響程度）
- 2.施工期間廁所無法使用。

行政窗口

總務處營繕組 陳美奐，校內分機 8302

三、寵惠堂廁所整修工程



寵惠堂2F、3F廁所改座式馬桶

四、雙溪校區監視求救系統增設及汰換工程

四、雙溪校區監視求救系統增設及汰換工程

● 案緣：

1. 為建構校園安全防護機制，本校自102年起分期建置校區監視及求救系統，以維護校園安全。
2. 本期為整合系統之第五期工程，以師生使用人數較多之教研大樓、行政辦公大樓為主軸，於廁間、洗手台安裝緊急求救鈕及公共廊道裝設監視攝影機，輔以更新各大樓錄影監控主機，並匯集連動影音受信裝置至校安中心，以建構校園安全防護網。

四、雙溪校區監視求救系統增設及汰換工程

20

施工項目	<ol style="list-style-type: none">1.監視系統汰換、擴充與補強2.寵惠堂、二教研大樓廁所緊急求救鈕增設
工地範圍	二教研、寵惠堂、榕華樓、柚芳樓、松勁樓及楓雅樓、超庸館養殖室外圍室外、大樓廁所
預定工期	106年8月1日起至9月1日止
可能影響	<ol style="list-style-type: none">1.廁所裝設求救鈕，將安排於長假期間施作。2.施工鑽孔時有局部、輕微聲響。3.本校重要活動時，配合調整施工位置及時間。
行政窗口	總務處營繕組 段金平，校內分機 8304

四、雙溪校區監視求救系統增設及汰換工程

21

第二教研大樓地下二樓求救系統配置圖



預計於第二教學研究大樓施作圖



廁所緊急鈕增設

五、汰換雙溪學生宿舍 LED 燈管

五、汰換雙溪學生宿舍LED燈管

● 案緣：

- 1.依經濟部「能源用戶訂定節約能源目標及執行計畫規定」，本校106年節能工作推動，以至少達成「平均年節電率1/％」為目標。
- 2.本處已於102、103及104學年度分階段於兩校區公共區域、教室、辦公室等全天密集使用照明之空間，完成換裝節能之LED燈管。
- 3.106學年暑假預計汰換雙溪學生宿舍寢室之傳統日光燈管為LED燈管。

五、汰換雙溪學生宿舍LED燈管

24

施工項目

- 1.燈管更換。
- 2.燈具內線路修改。

工地範圍

榕華樓、柚芳樓、松勁樓

預定工期

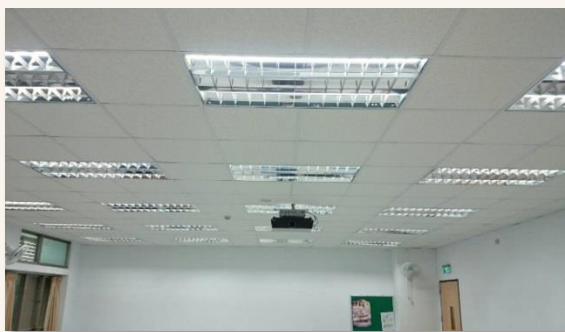
1. 8月長假於柚芳樓、松勁樓換裝
2. 榕華樓預訂8月期間施作，施作時間另行公告。

可能影響

更換期間施工人員需短暫進入寢室。

行政窗口

總務處營繕組 郭寶全，校內分機：8323



請老師、單位協助配合事項

25

1. 寵惠堂2F、3F廁所預計於8月15日至8月27日施作，施工期間，廁所暫停使用，請就近至鄰近樓層如廁，造成不便，敬請見諒。
2. 文舍旁邊坡擋土牆施工時，會有大型機具及車輛進出，造成不便，敬請見諒，另施工區域將管制人員進出，請勿進入工區，以免危險。
3. 兩校區戶外樓梯設置止滑條與扶手、廁所洗手台與小便斗安裝扶手施工時，將短暫封閉廁所、樓梯等區域，請依施工管制時間配合通行及使用，並勿進入施工區域，以免危險。

城中校區106學年暑假期間重大工程時程表

26

工程名稱	7月	8月	9月	10月
第五大樓第二閱覽室整修工程	✓	✓	✓	
第三大樓整修工程	✓	✓	✓	
第五大樓南側樓梯壁癌整修工程		✓	✓	



東吳大學

Soochow University

簡報完畢 敬請指教



意見交換